

NOVEX řada B



Nová řada výkonných biologických mikroskopů NOVEX B nabízí velmi kvalitní přístroje moderního vzhledu za rozumnou cenu. Mikroskopy se dodávají se ve třech variantách: monokulární, binokulární a trinokulární, a se dvěma typy osvětlení – halogenové a LED (vše s plynulou regulací).

Tato řada mikroskopů je určena především pro rutinní použití v lékařských laboratořích a soukromé lékařské praxi, veterinárních a potravinářských laboratořích a v univerzitních praktikách a laboratořích.

HLAVICE

Mikroskopy NOVEX B jsou vybaveny monokulární, binokulární nebo trinokulární hlavici. Hlavice je otočná o 360°, se sklonem okulárových tubusů 30° a s délkou tubusu 160 mm. Binokulární hlavice má jednu dioptrickou korekci a nastavitelnou mezioční vzdálenost 53–75 mm. Trinokulární hlavice je vybavena vertikálním tubusem pro připojení fotoaparátu nebo videokamery. Světlo je rozloženo mezi binokulární a trinokulární tubus a obraz je viditelný v obou okulárech binokulární hlavice.

STOJAN

Vysoce stabilní stojan je vyroben z hliníkové slitiny s šedo/bílým a černým vytvrzeným lakem a koaxiálními točičky pro hrubé a jemné zaostřování. Zaostřování se provádí pomocí vertikálního posunu stolku. Tenze točička pro hrubé zaostřování je nastavitelná. Jemný posun je s krokem 0,002 mm.

REVOLVEROVÁ HLAVICE

Všechny modely jsou standardně vybaveny čtyřpólovou revolverovou hlavici s opačným sklonem a s kulíčkovou zarážkou. Na přání je možné mikroskop vybavit pětípólovou revolverovou hlavici.

STOLEK

Standardní křížový stolek 125×135 mm ovládaný koaxiálními vertikálními točičky s výměnným držákem preparátů. Rozsah 75×35 mm a krok 0,1 mm.

KONDENZOR

Standardně jsou mikroskopy Novex B vybaveny centrovatelným a vertikálně posuvným Abbého kondenzorem N.A. 1,25

OSVĚTLENÍ

Vestavěné halogenové osvětlení 20 W/6 Vs neutrálním filtrem a plynulou regulací intenzity nebo LED u vybraných modelů.

NAPÁJENÍ

Zabudovaný transformátor pro 230 V s vypínačem a síťovým kabelem

OBJEKTIVY

Semiplanární, planachromatické, fázové, ICS (s korekcí na nekonečno) DIN objektivy

OKULÁRY

Mikroskopy Novex B jsou standardně vybaveny širokoúhlými DIN okuláry WF 10×/18. Všechny optické díly jsou opatřeny antireflexní vrstvou.

TEMNÉ POLE

Souprava pro pozorování v temném poli obsahuje speciální kondenzor s velkou numerickou aperturou N.A. 1,20 (86.627) a planární objektiv se zvětšením 100× a vestavěnou irisovou clonou (86.521). Jako osvětlení slouží zdroj studeného světla (LE.5210 nebo LE.5211) s světlovod (LE..5241). Souprava je vhodná pro analýzu krve (LBA).

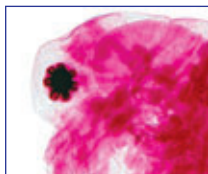
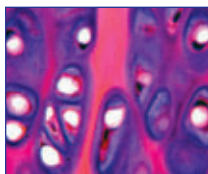
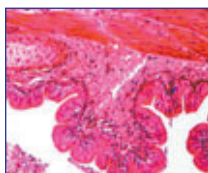
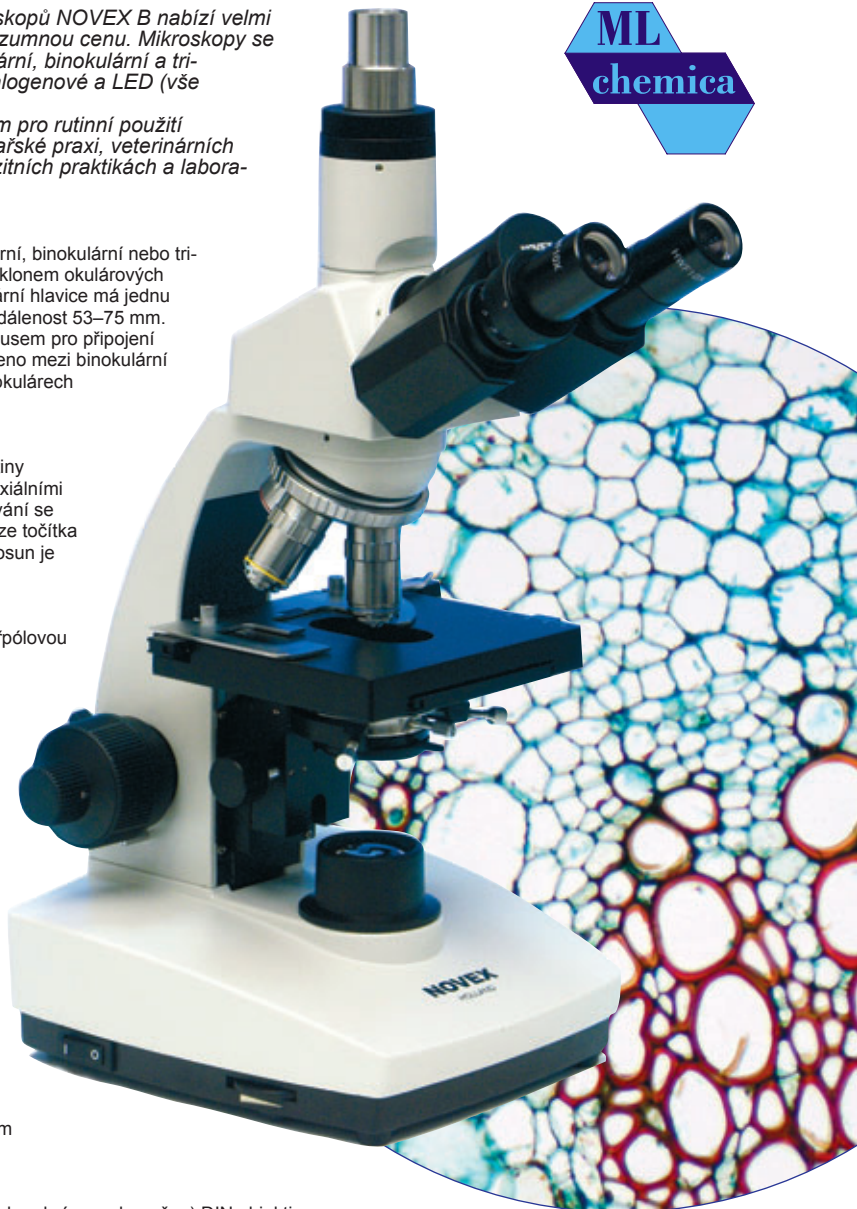
FÁZOVÝ KONTRAST

K dispozici se několik souprav pro pozorování fázového kontrastu (medium dark). Modely 86.310 až 86.391 jsou vybaveny fázovým kondenzorem s numerickou aperturou 1,25 s rotačním nosičem s fázovými prstenci a clonou pro pozorování ve světlém poli.

Modely 86.410 až 86.491 jsou vybaveny fázovým kondenzorem s numerickou aperturou 1,25 se šoupátkem s pozicemi pro fázový kontrast a světlé pole.

VYHŘÍVANÝ STOLEK

Mikroskop je vybaven vyhřívaným stolem s plynulou regulací teploty do 50 °C. Stolek je dodáván s křížovým držákem preparátů s vertikálními kaxiálními točičky. Tyto mikroskopy jsou dodávány pouze se čtyřpólovou revolverovou hlavici s klasickým sklonem.-n: planární fázové objektivy, fázový kondenzor s rotačním diskem, halogenové osvětlení



STANDARDNÍ SESTAVY MIKROSKOPŮ NOVEX ŘADA B

Typ	Objektivy	osvětlení	hlavice/katalogové číslo	poznámka
NOVEX B SMP	Semiplanární SMP 4×/0,10, 10×/0,25, S40×/0,65, S100×/1,25 (imerzní)	halogenové	mono/86.010, bino/86.025, trino/86.041	
NOVEX B SMP	Semiplanární SMP 4×/0,10, 10×/0,25, S40×/0,65, S100×/1,25 (imerzní)	LED	mono/86.210, bino/86.225, trino/86.241	
NOVEX B PL	Planární PL 4×/0,10, 10×/0,25, S40×/0,65, S100×/1,25 (imerzní)	halogenové	mono/86.060, bino/86.075, trino/86.091	
NOVEX B ICS	ICS 4×/0,10, 10×/0,25, S40×/0,65, S100×/1,25 (imerzní)	halogenové	bino/86.125, trino/86.141 ⁽¹⁾	
NOVEX B PH	Fázové PH 4×/0,10, 10×/0,25, S40×/0,65, S100×/1,25 (imerzní)	halogenové	mono/86.310, bino/86.325, trino/86.341	Fázový kondenzor s rotačním nosičem
NOVEX B PLPH	Planární fázové PLPH 4×/0,10, 10×/0,25, S40×/0,65, S100×/1,25 (imerzní)	halogenové	mono/86.360, bino/86.375, trino/86.391	Fázový kondenzor s rotačním nosičem
NOVEX B SMP/PLPH	Semiplanární SMP 4×/0,10, 10×/0,25, S100×/1,25 (imerzní) a PLPHS40×/0,65,	halogenové	mono/86.410, bino/86.425, trino/86.441	Fázový kondenzor s fázovou destičkou
NOVEX B PL/PLPH	Planární PL 4×/0,10, 10×/0,25, S100×/1,25 (imerzní) a PLPHS40×/0,65,	halogenové	mono/86.460, bino/86.475, trino/86.491	Fázový kondenzor s fázovou destičkou
NOVEX B PH vyhřívaný stolek	Fázové PH 4×/0,10, 10×/0,25, S40×/0,65, S100×/1,25 (imerzní)	halogenové	bino/86.525, trino/86.541 ⁽¹⁾	Fázový kondenzor s rotačním nosičem a vyhřívaným stolem

⁽¹⁾ Pouze se čtyřpólovou revolverovou hlavici s klasickým sklonem.

VOLITELNÉ PŘÍSLUŠENSTVÍ K MIKROSKOPŮM NOVEX ŘADA B

DIN okuláry

86.572	Širokoúhlý DIN okulár WF 10×/18
86.573	Širokoúhlý DIN okulár WF 15×/12
80.882	Širokoúhlý DIN okulár WF 20×/10
86.574	Širokoúhlý DIN okulár WF 10×/18 s nitkovým křížem 10 mm/100 dílků

Objektivy

86.891	Achromatický semiplanární objektiv DIN SMP 4× N.A. 0,10
86.893	Achromatický semiplanární objektiv DIN SMP 10× N.A.
86.894	Achromatický semiplanární objektiv DIN SMP 20× N.A. 0,40
86.897	Achromatický semiplanární objektiv DIN SMP S40× N.A. 0,65
86.900	Achromatický semiplanární objektiv DIN SMP S100× N.A. 1,25 - imerzní
80.899	Achromatický DIN objektiv S60× N.A. 0,85
86.511	Achromatický planární objektiv DIN PL 4× N.A. 0,10
86.513	Achromatický planární objektiv DIN PL 10× N.A. 0,25
86.514	Achromatický planární objektiv DIN PL 20× N.A. 0,40
86.517	Achromatický planární objektiv DIN PL S40× N.A. 0,65
86.519	Achromatický planární objektiv DIN PL S60× N.A. 0,85
86.520	Achromatický planární objektiv DIN PL S100× N.A. 1,25 - imerzní
86.521	Achromatický planární objektiv s irisovou clonou DIN PL S100× N.A. 1,25 - imerzní
86.413	Achromatický fázový objektiv DIN PH 10× N.A. 0,25
86.414	Achromatický fázový objektiv DIN PH 20× N.A. 0,40
86.417	Achromatický fázový objektiv DIN PH S40× N.A. 0,65
86.420	Achromatický fázový objektiv DIN PH S100× N.A. 1,25 - imerzní
86.313	Achromatický planární fázový objektiv DIN PLPH 10× N.A.
86.314	Achromatický planární fázový objektiv DIN PLPH 20× N.A.
86.317	Achromatický planární fázový objektiv DIN PLPH S40× N.A. 0,65
86.320	Achromatický planární fázový objektiv DIN PLPH S100× N.A. 1,25 - imerzní

Příslušenství fázového kontrastu a tmavého pole

86.613	Sada pro pozorování fázového kontrastu s fázovým kondenzorem N.A. 1,25 a se šoupátkem s pozicemi pro fázový kontrast a světlé pole. Planachromatický fázový objektiv PHPL S40× N.A. 0,65.
--------	---

86.615	Komplet s centrovacím teleskopem a zeleným filtrem Příslušenství pro pozorování fázového kontrastu. Fázový kondenzor N.A. 1,25 s rotačním diskem se čtyřmi fázovými pozicemi a clonou pro světlé pole. DIN achromatické fázové objektivy PH 10×, N.A. 0,25, PH 20×, N.A. 0,40, PH S40×, N.A. 0,65 a PH S100×, N.A. 1,25 imerzní. Komplet s centrovacím teleskopem a zeleným filtrem.
86.617	Příslušenství pro pozorování fázového kontrastu. Fázový kondenzor N.A. 1,25 s rotačním diskem se čtyřmi fázovými pozicemi a clonou pro světlé pole. DIN achromatické planární fázové objektivy PLPH 10×, N.A. 0,25, PLPH 20×, N.A. 0,40, PLPH S40×, N.A. 0,65 a PLPH S100×, N.A. 1,25 imerzní. Komplet s centrovacím teleskopem a zeleným filtrem.
86.172	Clona pro tmavé pole, vkládá se do držáku filtrů. Vhodná pro objektivy 10–40×.
85.627	CDF kondenzor tmavého pole N.A. 1,20. Používá se společně s objektivem 86.5211, studeným zdrojem LE 5210 nebo LE.5211 a světlovodem LE.5241.
LE-5210	Zdroj studeného světla Euromex 100 W/230 V
LE-5211	Zdroj studeného světla Euromex 150 W/230 V
LE-5241	Světlovod pro kondenzor tmavého pole 86.627

Další příslušenství

80.839	Očnice na okuláry o průměru 28 mm.
80.810	Mikrometr 1 mm/100 dílků na sklíčku 76×26 mm.
86.812	Diskusní tubus, bez okuláru
86.817	C-adaptér pro mikroskopy NOVEX BT
86.820	Nástavec pro jednookou zrcadlovku s vestavěným fotookulárem 2,5× a 4×
80.861	Fotookulár PH 2,5×, používaný v kombinaci s nástavcem 86.127.
86.851	Polarizační zařízení, analyzátor je umístěn pod tubusem, polarizátor s kovovou objímkou se umísťuje na iluminátor.
86.852	Polarizační zařízení pro modely s LED osvětlením.
86.860	Koehlerova clona s centrováním
86.889	Náhradní halogenová žárovka 6 V/20 W.
86.806	Zrcátko pro řadu B, záměnné s iluminátorem.
86.960	Skříňky s rukojetí, zámkem a klíčem pro řadu B.
86.961	Plastová skříňka na Novex B
AE-5202	Modrý filtr matovaný – denní, pr. 32 mm
AE-5203	Žlutý filtr, pr. 32 mm
AE-5204	Neutrální šedý filtr, pr. 32 mm
AE-5205	Zelený filtr matovaný, pr. 32 mm
AE-5227	Přístrojová pojistka 250 V/1A (balení 10 ks.)



www.mikroskopy.net

mikroskopy • stereomikroskopy • mikrotomy • světelné zdroje pro mikroskopii • digitální a analogové kamery • obrazová analýza • imerzní oleje • kanadský balzám • zalévací hmoty • archivace mikroskopických preparátů • a další potřeby pro mikroskopii

Dodává

ML chemica, Zahradní 1a
664 41 Troubsko

tel.: 547 227 533, 547 227 532
tel., fax: 547 227 534

e-mail: info@mlchemica.cz

